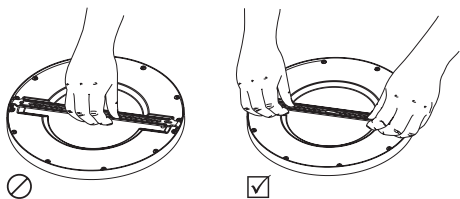
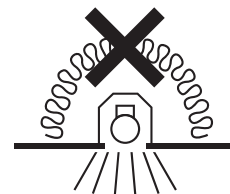
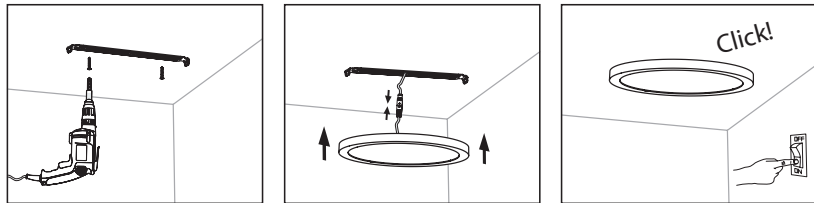


ALASVALO | DOWNLIGHT ARMATUR | DOWNLIGHT

Kytettävä erillisessä rasiassa / Inkoppling via separat dosa / Connection in a separate terminal box

Ennen asennusta, irrota kannake valaisimesta.
Before installation, take out the bracket from panel.

PINTA-ASENNUS / WITHOUT MOUNTING HOLE

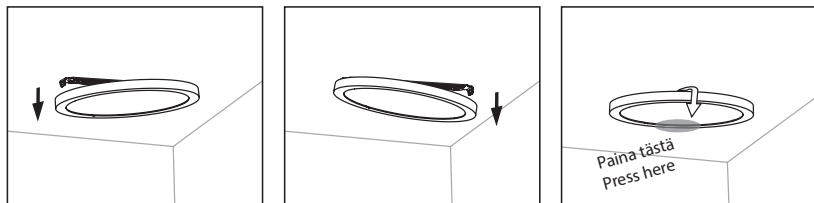


Valaisinta ei saa asentaa suoraan eristemateriaaliin.

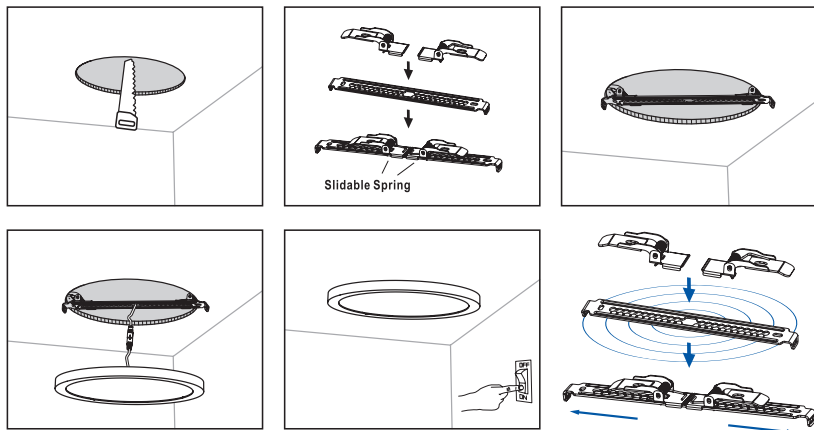
Denna armatur är inte avsedd för att täckas med värmeisolerande material.

The luminaire is not suitable for covering with thermally insulated material.

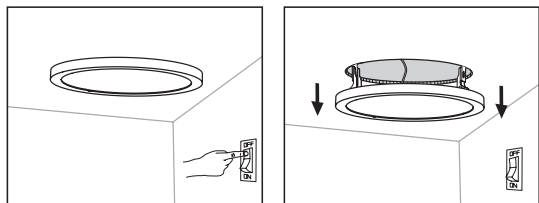
VALAISIMEN IRROTUS / UNINSTALLING



PUOLIUPPOASENNUS / WITH MOUNTING HOLE READY



VALAISIMEN IRROTUS / UNINSTALLING



SNRO	KOODI/CODE	LUMEN	KG	GTIN	E-NR
4126217	A1CIDB C10 9W/830 DIM	500	0,30	6435200237569	7469036
4126218	A1CIDC C10 12W/830 DIM	1000	0,50	6435200237576	7469037
4126219	A1CIDD C10 16W/830 DIM	1500	0,80	6435200237583	7469038
4126259	A1CIDE C10 9W/840 DIM	500	0,30	6435200242006	7469235
4126260	A1CIDF C10 12W/840 DIM	1000	0,50	6435200242013	7469236
4126261	A1CIDG C10 16W/840 DIM	1500	0,80	6435200242020	7469237

Valaisimen saa asentaa vain sähköalan ammattilainen. Käytä ainoastaan syöttöjännitettä ja taajuutta joka on merkitty valaisimeen/liitäntälaitteeseen. Kytke virta pois päältä ennen asennusta tai huoltoa. Tämä asennusohje on säilytettävä ja sen on oltava käytössä asennuksessa ja huollossa. Tämän valaisimen valonlähde ei ole vaihdettavissa. Kun valonlähde rikkoutuu, koko valaisin on poistettava käytöstä.

Vi rekommenderar att installationen görs av en behörig elektriker. Använd endast driftspänning och frekvens som är märkt på armaturen/förkopplingsdonet. Bryt stömmen före installation eller service. Denna monteringsanvisning bör sparas och finnas tillgänglig vid installation eller framtida service. Ljuskällan till denna armatur kan inte bytas ut. När ljuskällan når sin livslängd ska hela armaturen bytas ut.

Only a professional electrician is allowed to do the installation. Use only rated voltage and frequency as marked in the fixture/driver. Switch off the current before installation or service. This mounting instruction must be kept available during installation and for future maintenance. The light source of this luminaire is not replaceable; when the light source reaches its end of life the whole luminaire shall be replaced.