

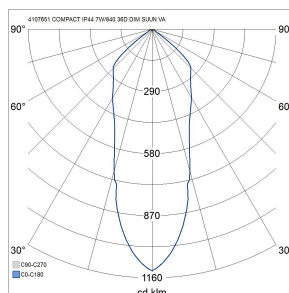
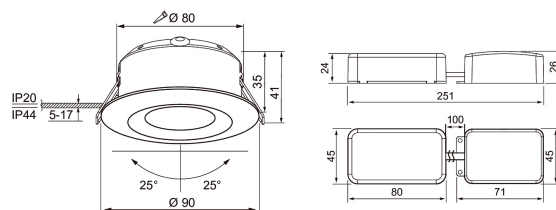


Compact Tilt

IP44 7W/840 36D DIM ACC WH

Compact Tilt är en utmärkt downlight för allmänbelysning i bostadshus och offentliga utrymmen. Den riktade armaturen lämpar sig både för att ge allmänbelysning och för att framhäva detaljer. Dimbarheten ger fler möjligheter till stämningsfull belysning av lokalerna. Användningsområden är hotell, restauranger, entréhallar och våtutrymmen. Du kan välja mellan tre färger på stommen och två färgtemperaturer på ljuset för att passa dina behov. Compact Tilt Dim-versionerna kan monteras direkt i isoleringen. 5 W-modellerna kan monteras i 22 mm skålningar.

Compact Tilt Downlight 7W 4000K 600lm Sprid.vinkel 36°; Dim bakkant (phase cut-off); Dim framkant (phase cut-on); IP44; IK02; SK II; L70B50 90000h; LED ej utbytbar; CRI>80; SDCM3; Lämplig för genomgående ledning; 3x1.5mm²; Kapsling al; Färg vit; Kupa Plast, transparent; C16 max. 200



IP44 7W/840 36D DIM ACC WH

| E-NUMMER | KOD | KG | PRODUKTLINJE |
|----------|---------|-----|--------------|
| 7470039 | 4107651 | 0.2 | Compact Tilt |

| Montering | |
|--|---------------------------------|
| Lämplig för utanpåliggande montage | Nej |
| Lämplig för inbyggnad/infällnad | Ja |
| Lämplig för väggmontering | Nej |
| Lämplig för pendelupphängning | Nej |
| Lämplig för takmontering | Ja |
| Lämplig för trossmontering | Nej |
| Lämplig för pelar/golvmontering | Nej |
| Lämplig för skenmontage | Nej |
| Lämplig för klämmmontering | Nej |
| Lämplig för lågspänningssystem | Nej |
| Kapslingsklass (IP) | IP44 |
| Skyddsklass (IP) baksida | IP20 |
| Skyddsklass (IP) framsida | IP44 |
| Slagtåligghet (IK) | IK02 |
| Nöddriftsövervakningssystem | Ingen |
| Typ av kabeldragning | Lämplig för genomgående ledning |
| Antal poler | 3 |
| Ledararea (mm ²) | 1.5 |
| Anslutningsbar ledararea (min) (mm ²) | 0.75 |
| Anslutningsbar ledararea (max) (mm ²) | 1.5 |
| Typ anslutning | Insticksklämma (snabbklämma) |
| Armatyr med begränsad yttemperatur "D" (EN 60598-2-24) | Ja |
| Max. antal armaturer per krets brytare B16 | 100 |
| Max. antal armaturer per krets brytare C16 | 200 |
| Anpassad för bildskärmsarbete (EN 12464-1) | Nej |
| Övertäckning med isolering | Ja |
| Antal armaturer för miniatyrkrets brytare C16: | 200 |
| Antal armaturen för miniatyrkrets brytare B16: | 100 |

| Konstruktion | |
|---|--------------------|
| Justerbarhet | Svängbar |
| Ljuskälla | LED ej utbytbart |
| Med ljuskälla | Ja |
| Lämplig för antal ljuskällor | 1 |
| Lamphållare/socket | Övrigt |
| Material hus/kapsling/stomme | Aluminium |
| Ytskydd | Pulverlackerad |
| Färg hus/kapsling/stomme | Vit |
| Material kupa/kåpa | Plast, transparent |
| Borstad yta | Nej |
| Drivdon ingår | Ja |
| Utbytbart drivdon | Ja |
| Reflektor | Blank/Högglansig |
| Reflektorfärg | Silver |
| Energieffektivitetsklass ljuskälla (EU 2019/2015) | F |
| Innehåller produkt enligt 2019/2020/EU | Ja |
| Nöddriftsförsörjningssystem | Ingen |
| Integrerad nödströmförsörjning | Nej |
| Glödtrådstest (IEC 60695-2-11) | 650 °C - 30 s |

| Dimning och styrning | |
|--|-----|
| Med rörelsesensor | Nej |
| Med närvarointikator | Nej |
| Med ljussensor | Nej |
| Dimningsbar | Ja |
| Dimning 0-10 V | Nej |
| Dimning 1-10 V | Nej |
| Dimning DALI-2 | Nej |
| Dimning DALI | Nej |
| Dimning DMX | Nej |
| Dimning DSI | Nej |
| Dimning potentiometer (integrerad) | Nej |
| Dimning LineSwitch | Nej |
| Dimning tillverkarspecifik | Nej |
| Dimning nätspänningsmodulering | Nej |
| Dimning bakkant (phase cut-off) | Ja |
| Dimning framkant (phase cut-on) | Ja |
| Dimning programmerbar | Nej |
| Dimning RF | Nej |
| Dimming sinusvåg (Sine Wave Reduction) | Nej |
| Dimning med touch | Nej |
| Dimning Zigbee | Nej |
| Dimmer med tryckknapp | Nej |
| Dimmerfunktion saknas | Nej |
| Konstant ljusflöde (CLO) | Nej |
| Med stöd för IFTTT | Nej |
| Kompatibel med Apple HomeKit | Nej |
| Bluetoothstyrd | Nej |
| Kompatibel med Google Assistant | Nej |
| Kompatibel med Casambi | Nej |
| Kompatibel med Amazon Alexa | Nej |

| Fotometriska data | |
|--|------------------------|
| Ljusfördelare/spridare | Reflektor |
| Ljusfördelning | Symmetrisk |
| Spridningsvinkel | Mediumstrålande 20-40° |
| Ljusuttag | Direkt |
| Ljusfärg | Vit |
| Färgtemperatur (min) (K) | 4000 |
| Färgtemperatur (max) (K) | 4000 |
| Färg på ljus justerbar | Nej |
| Färgtolkningsindex (CRI/Ra) | 80-89 |
| Ljusflöde (min) (lm) | 600 |
| Ljusflöde (max) (lm) | 600 |
| Armaturljusflöde (lm) | 600 |
| Nominellt ljusflöde (IEC 62722-2-1) (min) (lm) | 600 |
| Nominellt ljusflöde (IEC 62722-2-1) (max) (lm) | 600 |
| Justering ljusflöde | Nej |
| Flimmervärde Pst LM | 1 |
| Justerbar ljusfördelning | Nej |
| Stroboskopeffektvärde SVM | 0.4 |
| Fotobiologisk säkerhet (EN 62471) | RG0 |
| Färgbeständighet (McAdam ellipse) | SDCM3 |
| Unified Glare Ratio (UGR) | 22 |

| Livslängd och kapacitet | |
|---|-------|
| Nominell livslängd L70/B50 vid 25 °C (h) | 90000 |
| Nominell livstid L80/B50 vid 25 °C | 60000 |
| Bibehållet ljusflöde vid genomsnittlig livslängd 35 000 tim (25 °C omgivning) (%) | 95 |
| Bibehållet ljusflöde vid genomsnittlig livslängd 50 000 tim (25 °C omgivning) (%) | 90 |
| Bortfall vid genomsnittlig livslängd 35 000 tim (25 °C omgivning) (%) | 5 |
| Bortfall vid genomsnittlig livslängd 50 000 tim (25 °C omgivning) (%) | 5 |
| Nominell omgivande temperatur (IEC62722-2-1) (min) (°C) | 0 |
| Nominell omgivande temperatur (IEC62722-2-1) (max) (°C) | 25 |

| Mått | |
|-------------------------------|------|
| Längd (mm) | 90 |
| Bredd (mm) | 90 |
| Höjd/djup (mm) | 40 |
| Ytterdiameter (mm) | 90 |
| Bygglängd (mm) | 80 |
| Inbyggnadsbredd (mm) | 80 |
| Inbyggnadsbredd (min) (mm) | 80 |
| Inbyggnadsbredd (max) (mm) | 80 |
| Inbyggnadshöjd/djup (mm) | 36 |
| Inbyggnadshöjd (min) (mm) | 2000 |
| Inbyggnadshöjd (max) (mm) | 6000 |
| Inbyggnadsdiameter (min) (mm) | 80 |
| Inbyggnadsdiameter (max) (mm) | 80 |

| Teknisk data | |
|----------------------------------|------------------------------|
| Spänningstyp | AC |
| Märkspänning från (V) | 220 |
| Märkspänning till (V) | 240 |
| Märkström (min) (mA) | 332 |
| Märkström (max) (mA) | 367 |
| Drivdon | LED-drivdon konstantström |
| Distorsion (THD) (%) | 20 |
| Distorsion (THD) | 20 |
| Skyddsklass (IEC 61140) | II |
| Lämplig för lampeffekt (min) (W) | 7 |
| Lämplig för lampeffekt (max) (W) | 7 |
| Max. systemeffekt (W) | 7 |
| Ljusutbyte (min) (lm/W) | 85 |
| Ljusutbyte (max) (lm/W) | 85 |
| Effektfaktor | 0.9 |
| Ljusutbyte (lm/W) | 85 |