



Optimus

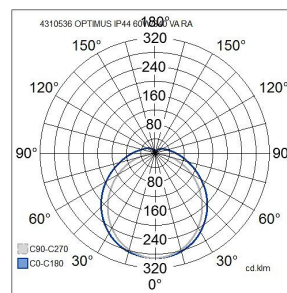
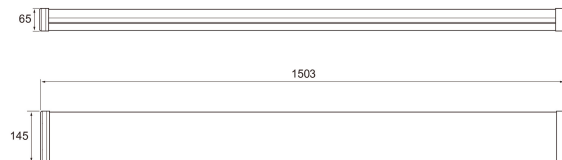
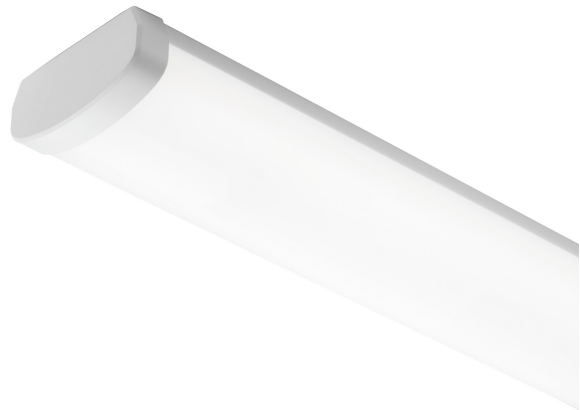
IP44 60W/840 RA PCO WH

De låga armaturerna med IP-klass IP44 är en mångsidig lösning för industrilokaler och affärsbyggnader samt lagerutrymmen, korridorer och våtutrymmen. Armaturen har nyckelhål för att underlätta installationen. Kan monteras i tak, vägg eller upphängningsskena. Serien finns i två färgtemperaturer och tre längder. Produkten kan även fås med konsolpar som passar i skyddsrum (A20PKD).

Optimus Sensorarmatur 60W 4000K 6000lm Radar On/Off; IP44; IK08; SK I; L70B50 60000h; LED ej utbytbar; CRI>80; SDCM3; Lämplig för genomgående ledning; 5x2.5mm²; Kapsling Stål; Färg vit; Kupa Plast, opal; Rörelsesensor; C16 max. 18

IP44 60W/840 RA PCO WH

E-NUMMER	KOD	KG	PRODUKTLINJE
7213745	4310536	2.65	Optimus



Montering	
Lämplig för väggmontering	Ja
Lämplig för pendelupphängning	Nej
Lämplig för takmontering	Ja
Lämplig för inbyggnad/infällnad	Nej
Lämplig för utanpåliggande montage	Ja
Lämplig för rampmontage	Nej
Lämplig för klämmontering	Ja
Anpassad för bildskärmsarbete (EN 12464-1)	Nej
Kapslingsklass (IP)	IP44
Skyddsklass (IP) baksida	IP44
Skyddsklass (IP) framsida	IP44
Max. antal armaturer per krets brytare B16	12
Max. antal armaturer per krets brytare C16	18
Slagtåligghet (IK)	IK08
Armatur med begränsad ytemperatur "D" (EN 60598-2-24)	Ja
Lämplig för nödbelysning	Nej
Typ av kabeldragning	Lämplig för genomgående ledning
Antal poler	5
Ledararea (mm ²)	2.5
Typ anslutning	Insticksklämma (snabbklämma)
Antal armaturer för miniatyrkrets brytare C16:	18
Antal armaturen för miniatyrkrets brytare C10:	11
Antal armaturen för miniatyrkrets brytare B16:	12
Antal armaturen för miniatyrkrets brytare B10:	7

Konstruktion	
Med monteringsdetaljer	Ja
Ljuskälla	LED ej utbytbar
Med ljuskälla	Ja
Lämplig för antal ljuskällor	1
Lamphållare/sockel	Övrigt
Material hus/kapsling/stomme	Stål
Ytskydd hus/kapsling/stomme	Pulverlackerad
Färg hus/kapsling/stomme	Vit
Material kupa/kåpa	Plast, opal
Rasterutförande	Vit
Drivdon ingår	Ja
Utbytbar drivdon	Ja
Energieffektivitetsklass ljuskälla (EU 2019/2015)	E
Innehåller produkt enligt 2019/2020/EU	Ja
Integrerad nödströmförsörjning	Nej
Med brytare	Nej
Med lufthål	Nej
Glödtrådstest (IEC 60695-2-11)	650 °C - 30 s

Dimning och styrning	
Dimningsbar	Nej
Dimning 0-10 V	Nej
Dimning 1-10 V	Nej
Dimning DALI	Nej
Dimning DALI-2	Nej
Dimning DMX	Nej
Dimning DSI	Nej
Dimning LineSwitch	Nej
Dimning tillverkarspecifik	Nej
Dimning nätspänningsmodulering	Nej
Dimning bakkant (phase cut-off)	Nej
Dimning framkant (phase cut-on)	Nej
Dimning programmerbar	Nej
Dimning potentiometer (integrerad)	Nej
Dimning RF	Nej
Dimning sinusvåg (Sine Wave Reduction)	Nej
Dimning med touch	Nej
Dimning Zigbee	Nej
Dimmer med tryckknapp	Nej
Dimmerfunktion saknas	Ja
Med rörelsesensor	Ja
Med ljussensor	Ja
Konstant ljusflöde (CLO)	Nej
Bluetoothstyrd	Nej
Kompatibel med Casambi	Nej
Kompatibel med Apple HomeKit	Nej
Kompatibel med Google Assistant	Nej
Kompatibel med Amazon Alexa	Nej
Med stöd för IFTTT	Nej

Fotometriska data	
Ljusfördelare/spridare	Ingen
Ljusfördelning	Symmetrisk
Spridningsvinkel	Öppen stråle
Färgbeständighet (McAdam ellipse)	SDCM3
Ljusuttag	Direkt
Ljusfärg	Vit
Armaturljusflöde (lm)	6000
Färgtemperatur (min) (K)	4000
Färgtemperatur (max) (K)	4000
Flimmervärde Pst LM	1
Färgtolkningsindex (CRI/Ra)	80-89
Stroboskopeffektivvärde SVM	0.4
Fotobiologisk säkerhet (EN 62471)	RG0
Färg på ljus justerbar	Nej
Justerbar ljusflöde	Nej
Justerbar ljusfördelning	Nej

Livslängd och kapacitet	
Nominell livslängd L70/B50 vid 25 °C (h)	60000
Bibehållet ljusflöde vid genomsnittlig livslängd 35 000 tim (25 °C omgivning) (%)	95
Bibehållet ljusflöde vid genomsnittlig livslängd 50 000 tim (25 °C omgivning) (%)	90
Bortfall vid genomsnittlig livslängd 35 000 tim (25 °C omgivning) (%)	5
Bortfall vid genomsnittlig livslängd 50 000 tim (25 °C omgivning) (%)	10
Nominell omgivande temperatur (IEC62722-2-1) (min) (°C)	0
Nominell omgivande temperatur (IEC62722-2-1) (max) (°C)	25

Mått	
Bredd (mm)	144
Höjd/djup (mm)	65
Längd (mm)	1500

Teknisk data	
Spänningstyp	AC
Märkspänning från (V)	220
Märkspänning till (V)	240
Märkström (min) (mA)	1200
Märkström (max) (mA)	1200
Drivdon	LED-drivdon konstantström
Skyddsklass (IEC 61140)	I
Lämplig för lampeffekt (min) (W)	60
Lämplig för lampeffekt (max) (W)	60
Max. systemeffekt (W)	60
Ljusutbyte (lm/W)	100
Effektfaktor	0.9