

IP65

-O
3 x 2,5

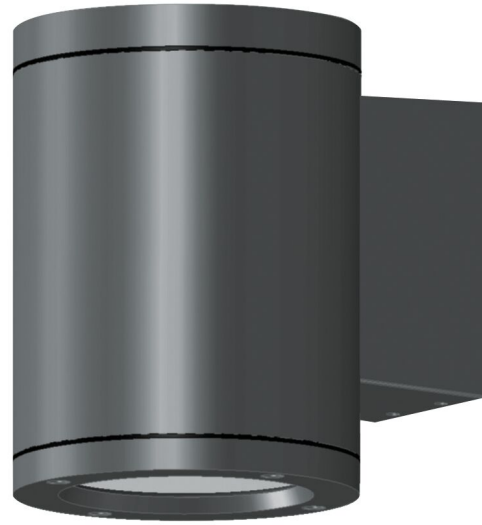
IP65 31W/830 40D GLC ANT

Blitz M Double on kahteen suuntaan valaiseva pinta-asennettava valaisin ulkoseiniin. Valaisin soveltuu myös sisäkäyttöön. Valaisimessa on kiinteä led. Saatavissa erilaisilla valonavauskulmilla. Valaisimen runko on käsitelty laadukkaalla korroosiota ja UV-säteilyä kestäväällä polyesterimaalilla.

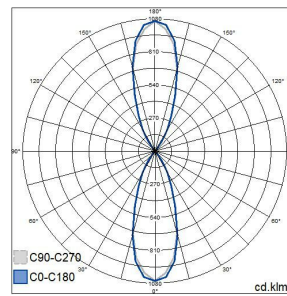
Blitz M Double Seinävalaisin ulko 31W 3000K 3290lm
Ei him; IP65; IK07; SL I; L70B50 50000h; LED kiinteä;
CRI>80; SDCM3; Päättyvä; 3x2.5mm²; Kotelo al; Väri
ant; Suojus Läpinäkyvä lasi; C16 maks. 35

IP65 31W/830 40D GLC ANT

SNRO	KOODI	KG	TUOTESARJA
4511526	B5BZJA	3.100	Blitz M Double



STUL-TAKUU



ASENNUS

Kotelointiluokka (IP)	IP65
Soveltuu kattoasennukseen	Ei
Soveltuu pinta-asennukseen	Kyllä
Iskunkestävyysluokka	IK07
Soveltuu uppoasennukseen	Ei
Soveltuu turvavalaistukseen	Ei
Soveltuu päätetyöskentelyyn	Ei
Soveltuu seinäasennukseen	Kyllä
Kytkenntätapa	Ruuviliitos
Soveltuu ripustettavaksi	Ei
Soveltuu jonoasennukseen	Ei
Napojen lukumäärä	3
Johtimen poikkipinta-ala (mm ²)	2.5
Kaapelointitapa	Päättävä
C16-johdonsuojalle sallittu määrä valaisimia:	35
C10-johdonsuojalle sallittu määrä valaisimia:	22
B16-johdonsuojalle sallittu määrä valaisimia:	23
B10-johdonsuojalle sallittu määrä valaisimia:	14

RAKENNE

Sisältää lampun	Kyllä
Rungon väri	Antrasiitti
Kotelon materiaali	Alumiini
Suojuksen materiaali	Läpinäkyvä lasi
Valonlähteen tyyppi	LED kiinteä
Lamppujen/moduulien lukumäärä	2
Lampunpidin	Muu
Häikäisysoijan tyyppi	Ei ole
Ilma-aukoilla	Ei
Sisältää ohjauslaitteen	Kyllä
Kiinteän lampun energiatehokkuusluokka	A++, A+, A (LED)
Kotelon pintakäsittely	Pinnoitettu jauhemaalauksella
Integroitu varateholähde	Ei

HIMMENNYS JA OHJAUS

Sisältää liiketunnistimen	Ei
Himmennys 0-10 V	Ei
Himmennys 1-10 V	Ei
Himmennys DALI-2	Ei
Himmennys DALI	Ei
Himmennys DMX	Ei
Himmennys potentiometri	Ei
Himmennys GPRS	Ei
Himmennys LineSwitch	Ei
Himmennys toimittajakohtainen	Ei
Himmennys verkkovirtamodulaatio	Ei
Himmennys nousevan reunan ohjaus	Ei
Himmennys laskevan reunan ohjaus	Ei
Himmennys ohjelmoitavissa	Ei
Himmennys RF	Ei
Himmennys Sine Wave Reduction	Ei
Himmennys Zigbee	Ei
Painonappihimmennys	Ei
Ei himmennystoimintoa	Kyllä
Himmennys riippuvainen ohjauslaitteesta	Ei
Himmennys DSI	Ei
Bluetooth -ohjattava	Ei

VALOTEKNISEET TIEDOT

Valaisimen mitoitettu valovirta (lm)	3290
Väriämpötila (max) (K)	3000
Väriämpötila (min) (K)	3000
Avauskulma	Keskileveä säde 20-40°
Värintoistoindeksi	80-89
Valon suunta (suora/epäsuora)	Suora/epäsuora
Valon jakautuminen (symmetrinen/epäsymmetrinen)	Symmetrinen
Valon väri (alphanumeric)	Valkoinen
Väritarkkuus (MacAdamin ellipsi)	SDCM3
Valonjako	Heijastin
Säädettävä väriämpötila	Ei

ELINIKÄ JA SUORITUSKYKY

Valaisimen elinikä L70B50 Ta=25 °C (h)	50000
Ympäristön mitoitustilämpötila IEC62722-2-1 mukaisesti (min) (°C)	-25
Ympäristön mitoitustilämpötila IEC62722-2-1 mukaisesti (max) (°C)	25

MITAT

Ulkohalkaisija (mm)	130
Pituus (mm)	130
Leveys (mm)	130
Korkeus/syvyys (mm)	220

SÄHKÖTEKNISEET TIEDOT

Liitäntälaitteen tyyppi	Vakiovirtaohjattu LED- liitäntälaitte
Nimellisjännite (min) (V)	220
Jännitetyyppi	AC
Suojausluokka	I
Soveltuu lampputeholle (min) (W)	31
Nimellisvirta (min) (mA)	530
Järjestelmän enimmäisteho (W)	31
Nimellisjännite (max) (V)	240
Soveltuu lampputeholle (max) (W)	31
Nimellisvirta (max) (mA)	530
Valaisimen tehokkuus (lm/W)	105
Tehokerroin	0.9